

TREND SHOPPING MALL

# ピュアモール



さあ！あなたのお店も、  
オンラインショッピングモールに出店しよう！

## 出店のご案内



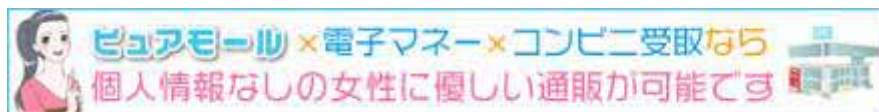
# 1 ピュアモールとは

女性が安心して利用できる様々なサービスを揃えた、女性向けオンラインショッピングモールです。

電子マネー (G-MONEY/セキュリティーマネー) 決済がすべてのショップで利用できます。

忙しい方や自宅での受取が困難な方に便利な、コンビニ受取りサービスを導入しています。

2つの条件が揃えば匿名でのお買物が可能です。



電子マネー (G-MONEY/セキュリティーマネー決済) + コンビニ受取りなら、住所や電話番号、氏名などの個人情報が不要となり、匿名にて商品の購入から受取りまで行なえます。

POINT1  
注文

個人情報なし！住所や電話番号不要で購入できます。必要なものは受取名(ニックネーム)とメールアドレスのみ。

POINT2  
決済

G-MONEY、セキュリティーマネーは無記名決済！個人情報なしでコンビニやインターネットで購入可能。

POINT3  
受取

24時間いつでもコンビニで商品を受取れる。商品名も記載されないの、中身は本人しかわかりません。



ケータイ版ピュアモールも無料でご利用可能！  
パソコン版の商品が自動的に商品登録されます。  
携帯用に自由に編集も可能です。

## 2 ピュアモール出店のメリット

### メリット

**初期・月額費用  
無料で出店可能！**

出店に伴う費用は商品販売時に発生する販売手数料のみ。

### メリット

**電子マネー決済が  
ご利用頂けます！**

前払いなので面倒な入金確認や回収の不安がありません。

### メリット

**登録商品は自動的に  
ケータイ版に反映！**

もちろん、  
ケータイ用に編集も可能！



### メリット

**キャンペーン等の負担は  
弊社が致します！**

お客様へのポイント還元等は  
全て弊社が負担。

## 集客

- ・電子マネー「G-MONEY」、「セキュリティーマネー」ユーザーをモールへ誘導。  
また弊社関連会社でのキャンペーンやイベントも実施しています。

ピュアモール電子マネー決済率(G-MONEY/セキュリティーマネー)  
PC:約58% 携帯:約80%

ピュアモールでは、約58-80%のお客様が  
電子マネー決済にてご購入頂いておりますので、  
他のショッピングサイトとは異なるお客様層を獲得頂けるかと思えます。

- ・ピュアモール公式ブログ、Twitter、メールマガジン等にて、  
ピュアモール会員や、会員以外のユーザーへキャンペーンの告知や、  
商品・ショップ様のご紹介を行っております。
- ・通販カタログ「LOVEMe」を創刊し、ピュアモール告知を展開しています。

## 会員じゃなくても気軽にショッピングができる！

お客様は会員登録をしなくても商品の購入が出来るので、  
必要以上の個人情報登録に抵抗のあるお客様も利用しやすくなります。



電子マネーサイトでのキャンペーン・イベント告知

G-MONEY・セキュリティーマネーHPの  
【使えるサイト】ページへ登録されます！



ピュアモール公式ブログ



ピュアモール公式Twitter



通販カタログ「LOVEMe」掲載商品はピュアモール  
でも販売しています。

「LOVEMe」は全国の「サークルK」「サンクス」にて  
無料で配布されています。

### 3 出店スタイル

初期・月額費用が無料なピュアモールでは、たとえばこんな出店スタイルも可能！

ケース

#### 期間限定で出店したい

例... ・チャリティーTシャツの特設販売サイト  
・ご当地ゆるキャラ商品の期間限定ショップ



期間限定でショップを開きたいけど、  
サイト構築やカートシステムの構築が難しい...

#### ご相談ください！

代行構築サービスも無料にて行っております！  
月額費用は無く、売上に対する販売手数料のみの為、  
店舗運営の期間も自由に設定が可能です。

閉店処理は弊社営業日のみとなりますが、  
各商品の販売期間はタイマー設定を行う事ができます。

期間限定ショップをお考えの場合は  
詳細についてお気軽にご相談くださいませ！



【ピュアモール運営事務局】  
support@puremall.jp

ケース

#### 商材ごとにショップを分けたい

例... ・お菓子屋さんと雑貨屋さんでショップを分けたい  
・目玉商品の ケーキだけのショップを作りたい

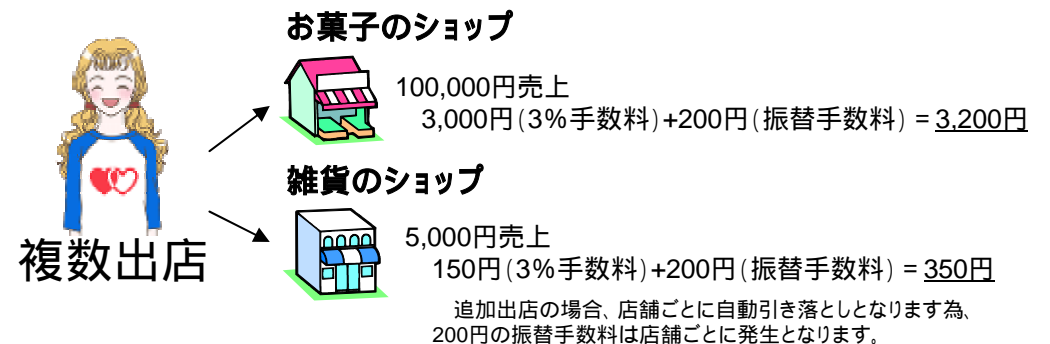


商材がバラバラなのでショップに統一感を持たせたいけど、  
店舗ごとに基本料金はかけたくない...  
配送方法が違うので一緒だと管理が難しい...

#### ピュアモールなら、追加出店も無料です！

複数ショップをご出店の場合も、  
各ショップごとに発生した販売手数料のみでご利用頂けます！

(例) 販売手数料



## 4 料金プランと手数料

ピュアモール プラン料金表

**初期費用  
月額費用 無料!**

| プラン     | 初期費用 | 月額費用 | 販売手数料率 | 商品登録数   |
|---------|------|------|--------|---------|
| なかよしコース | 0円   | 0円   | 3.0%   | 300(相談) |

### 販売手数料計算例

・A月度売上...3,000円 90円(3.0%)+200円(振替手数料) = 290円  
 ・B月度売上... 0円 0円

販売手数料... 一月分の売上金額の3.0%を販売手数料としてお支払い頂きます。  
 売上の確定が無い月は、お支払は御座いません。  
 自動引き落としの為、振替手数料として別途200円発生致します。

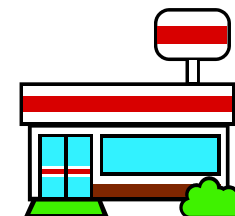
商品登録数... 300商品以上も無料追加登録可能!  
 お気軽にお問い合わせくださいませ。

電子マネーG-MONEY / セキュリティーマネー決済手数料率表



| 決済手段          | G-MONEY<br>セキュリティマネー / セキュリティーマネー・ゴールド |
|---------------|--|
| 初期費用          | 0円                                     |
| 月額費用          | 0円                                     |
| 決済手数料         | 7.0%                                   |
| トランザクション(手数料) | 0円                                     |
| お支払いサイクル      | 月末締、翌々10日振込                            |

コンビニ受取りサービス手数料料金表

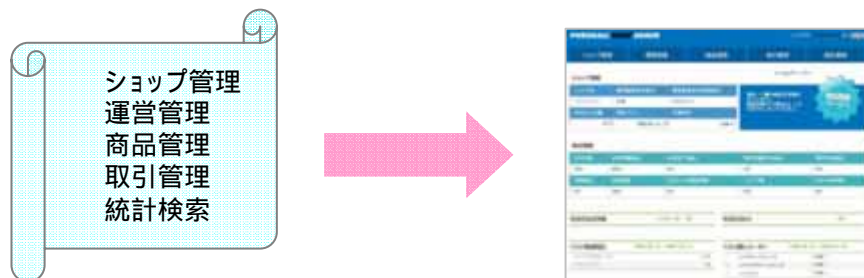


| サービス名  | スマートデリバリーサービス(SDS) |
|--------|--------------------|
| 初期費用   | 0円                 |
| 月額費用   | 0円                 |
| 手数料率   | 1件あたり 390円~540円    |
| 振込サイクル | 月末締、翌月末振込          |

コンビニ受取りサービスのご利用は株式会社フィルメントとのご契約となります。

## 5 ショップ管理ページについて

**出店準備から受注管理まで運営処理が手軽で簡単！**



### ココがオススメ！

難しい技術や知識がなくても、**必要事項を入力するだけでショップ構築が完了！**  
定型フォーマットがあるのでブログ感覚で簡単登録！**ECサイト初心者でも安心！**  
プレビュー機能で実際のWeb上にどう表示されるかを確認しながら編集できます。

**CSVデータにて一括商品登録も無料で可能！**登録商品が多いショップ様も安心！  
**POINT**  **ピュアモールでは、CSVデータのUPも、ダウンロードも標準装備！**

PCで登録した商品は、ケータイ版ピュアモールに自動登録されます。



### 安心のサポートサービス

サイト構築に関する技術的なご質問、ご相談等お気軽にお問合せ下さい。  
オープン後もスムーズに運営頂ける様に、お手伝いさせていただきます。  
また、ショップ構築が不安な方やお忙しい方は、  
**無料の代行構築サービス**も御座いますのでお気軽にご相談下さいませ。

## 6 決済・配送について

### 電子マネー決済

導入初期費用&月額無料！

**【G-MONEY】**



**【セキユーリーマネー】**



標準決済機能ですので、全てのショップでご利用いただけます。

その他銀行振込、代金引換(現金・クレジット)、  
Paypalなど、各種決済方法をご利用頂けます。

リンク式クレジット決済は導入できません。

### コンビニ受取り

導入初期費用&月額無料！

- ・サークルKサンクス
- ・ファミリーマート



その他宅配便、ゆうパック、メール便など  
各種配送会社をご利用頂けます。

## 7 電子マネー (G-MONEY / セキュリティーマネー) とは

### 【G-MONEY】



<http://www.g-money.ne.jp/>

登録した電話番号から決済画面の電話番号に発信するだけで簡単に決済が完了。  
名前や住所などの個人情報を登録する必要なし。

### 【セキュリティーマネー】



<http://www.security-m.jp/>

数字16桁のプリペイド番号を決済画面に入力するだけで簡単に決済が完了。  
ご利用の際に必要なものはプリペイド番号のみ。

G-MONEY / セキュリティーマネーはコンビニエンスストアやインターネットから購入ができます。

・購入できるコンビニ [全16,007店舗 (2011年4月現在)]



・インターネット購入



### 【G-MONEY】で決済



登録電話番号の  
下4桁を入力。



表示された認証用  
電話番号に、  
登録した  
電話機から発信。



決済結果確認後  
「完了」をクリック  
します。

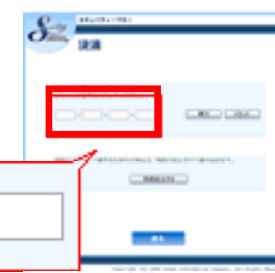


簡単で安心！

### 【セキュリティーマネー】で決済

数字16桁を入力 完了！

1234 - 1234 - 1234 - 1234



## 8 コンビニ受取りサービス(スマートデリバリーサービス)とは

宅配の受取りの際に、こんな経験はありませんか？

宅配の時間に  
誰もいない

宅配員を待つ  
時間が煩わしい

宅配員を玄関  
の中に入れてく  
ない

購入した商品を  
家族に知られた  
くない

しかし、宅配ボックスがない



設置率  
10%

### 解決！

『コンビニ受取りサービス』は、仕事で忙しい一人暮らしのOLやサラリーマンを中心に、ネット通販で購入した商品をコンビニで受取ることが出来るサービスです。宅配なら自宅で商品の到着を待つ必要がありますが、コンビニなら深夜や早朝でも24時間受け取る事ができます。



### 注文から受取までの流れ

購入者様が商品を選択し、配送方法で「コンビニ受取り」を選択し購入します。  
ショップ様にて「SDS管理画面」に注文情報ファイルをアップしていただきます。  
「SDS管理画面」からバーコードを出力し、該当する荷物へ貼付してください。  
コンビニ受取りの商品はすべて「SDS中継センター」宛てに出荷をしてください。  
商品が指定のコンビニ店舗に到着しますと、購入者様へ「店舗到着メール」が自動で配信されます。  
お客様は「店舗到着メール」に記載された受取開始時間より商品を受取ることができます。

ご利用可能チェーン



順次追加予定

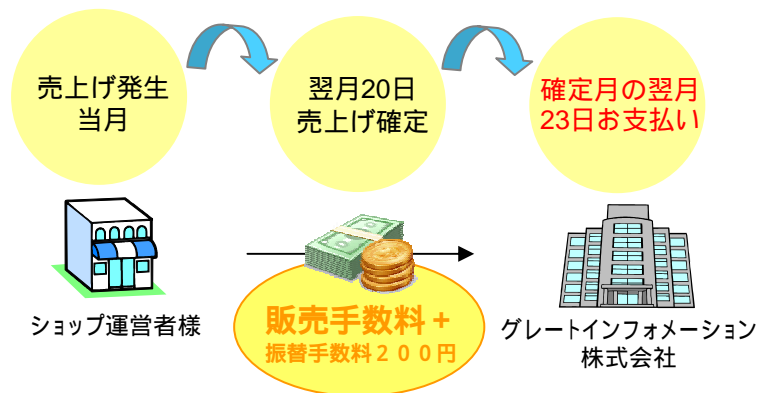
SDSサービスは、株式会社フィルメントが提供するコンビニ受取りサービスです。サービス利用のご契約は、株式会社フィルメントとのご契約となります。

## 9 販売手数料 / 電子マネー決済金のお振込のお支払いについて

### 販売手数料のお支払方法について

**売上げのあった当月末締め、  
翌々月23日に指定口座より、自動引き落とし致します。**

売上は月末締め翌月20日に確定します。  
売上金額は管理用のツールでご確認頂けます。  
販売手数料も管理用ツールでご確認頂けます。

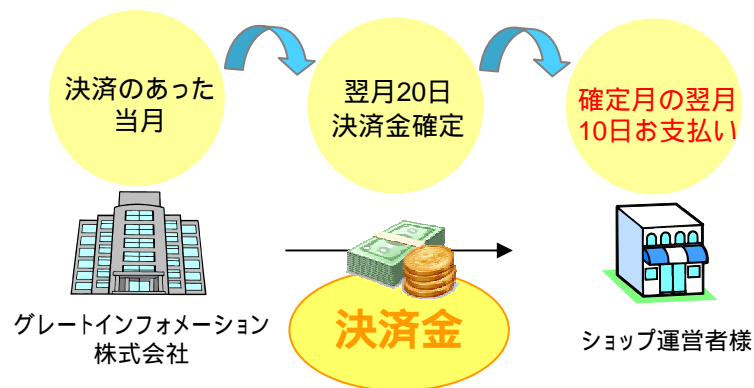


月末までの売上を翌月20日に確定致します。20日以降は売上の変更を行いません。  
上記にて確定した売上に対しての手数料を、管理ツールにてご確認下さい。  
お引き落とし内容は販売手数料(3.0%)に振替手数料200円を足した金額となります。

### G-MONEY / セキュリティーマネー 決済金のお支払について

**決済のあった当月末締め、翌々月10日にお支払い致します。**

入金額は決済金額から決済手数料7.0%を引いた金額となります。  
当月の売上金額は専用管理ツールでご確認頂けます。  
翌月の銀行入金額も専用管理ツールでご確認頂けます。



管理用ツールの集計データに対し、翌月20日迄に異議申し立てが無い場合、  
管理用ツール上のデータにて決済金額を確定とします。  
翌月1日に加盟店での一ヶ月分の決済金額が集計されます。  
管理用ツールにて一ヶ月分の決済金額(課金額 - 返金額)と、  
それに基づき算出された加盟店への入金予定額が確認できます。  
送金時には別途送金手数料が発生致します。  
送金手数料はショップ運営者様ご負担となり、金融機関により異なります。  
また、送金額が1,000円を下回る場合は、次月精算を原則としております。

## 10 出店までの流れ

出店までは簡単3ステップ。短期間でオープン出来ます。

### STEP 1

出店審査

[https://puremall.jp/reg/reg\\_shop.html](https://puremall.jp/reg/reg_shop.html)

出店申込フォームよりお申込み下さい

### STEP 2

結果報告

ID/PW発行・出店資料、申込書送付

### STEP 3

必要書類提出

出店準備完了

最終確認

OPEN !



## 11

## お申込み・お問い合わせ

ピュアモールに関するお問い合わせは……

お問合せメール [support@puremall.jp](mailto:support@puremall.jp)

お問合せ電話 03-5339-7711

ピュアモール運営事務局

10:00 ~ 19:00 (平日)

書類送付先

グレートインフォメーション株式会社

【ピュアモール運営事務局】

〒163-6035

東京都新宿区西新宿6-8-1

新宿オークタワー35階

ピュアモール

<http://puremall.jp/>



グレートインフォメーション株式会社

<http://www.gic-tokyo.co.jp/>

